



SPEED MODE INSIDE

XSYSTEM

X5

X10 AC/DC

X15

PROPAC COMPATIBLE

LA SOLUZIONE
LUCE PIÙ INNOVATIVA
PER IL FOTOGRAFO
DI OGGI

Quality & Reliability
**OVER
60
YEARS**
Designed & Manufactured
in Cologne / Germany

Multiblitz
+ MADE IN GERMANY



XSYSTEM

X5 X10 X15
AC/DC

X SYSTEM VAN TAGGI



- + MODELLI DISPONIBILI: X5, X10AC/DC, X15
- + X5 E X15 CON TECNOLOGIA DI TOLLERANZA AGLI SBALZI DI TENZIONE: 160 - 265V. PROGETTATA PER STUDI BASATI SU 220V.
- + X10AC/DC CON TOTALE TECNOLOGIA MULTIVOLTAGGIO: 80 - 265V. PROGETTATO PER STUDIO ED LAVORI CON BATTERIA (PROPAC1 E PROPAC2 BATTERY PAC)
- + CONTEMPORANEAMENTE LAMPEGGIA E SI RICARICA, GRAZIE ALLA NUOVA TECNOLOGIA MULTIBLITZ SPEED MODE.
- + TEMPI DI RICARICA A PARTIRE DA 0,05 SEC.
- + DURATA DEL LAMPO DA 1/4500 SEC (T0,5)
- + REGOLAZIONE DI POTENZA VELOCE
- + TEMPERATURA COLORE STABILIZZATA
- + REGOLAZIONE SU 10 STOP
- + POTENZA MINIMA DEL LAMPO 1 WS
- + RICEVITORE IR DISINSERIBILE
- + RICEVITORE RADIO 16 CANALI INCORPORATO, COMPATIBILE A TELECOMANDI RS2 E TRIGGER HAPPY
- + SISTEMA PER IGNORARE I PRE FLASH (OCCHI ROSSI/ TTL / E-TTL)
- + X10AD/DC HA AUTONOMIA DI 310 LAMPI A PIENA POTENZA CON PROPAC 1
- + X10AD/DC HA AUTONOMIA DI 620 LAMPI A PIENA POTENZA CON PROPAC 2

Alta qualità. concepito, progettato e fabbricato in Germania.

X5 X10 X15
AC/DC

SPEED MODE INSIDE
PROPAC COMPATIBLE



IMAGE BY: STEFAN DITNER // MODEL: ALICE

UNA NUOVA GENERAZIONE DI FLASH AD ALTE PRESTAZIONI: LA RIDEFINIZIONE DELLA VELOCITÀ



PRESENTIAMO CON ORGOGLIO UNA GAMMA DI MONOTORCIA DI FASCIA ALTA COMPLETAMENTE NUOVA – I MULTIBLITZ X SYSTEM. LE SUE CARATTERISTICHE SONO PERFETTE PER SODDISFARE LE PIÙ ELEVATE RICHIESTE DEI FOTOGRAFI COMMERCIALI E PUBBLICITARI.

La nuova modalità „SpeedMode“ permette di ricaricare e scattare i flash contemporaneamente. Fino a 20 lampi al secondo fanno dell'X SYSTEM una unità appetibile per chi vuole congelare l'azione.

Tre versioni per il X SYSTEM:
X5 (160-265V, 500 Ws), X10AC/DC (80-265V, 1000 Ws)
e X15 (160-265V, 1500 Ws).

Nello sviluppo della X SYSTEM abbiamo rispettato le caratteristiche tecniche delle fotocamere professionali e abbiamo creato una monotorcia da studio che scatta molto velocemente, con elevata precisione e con molta efficienza.

Tra le caratteristiche del X SYSTEM una ampia latitudine di 10 f-stop, che consente un controllo del lampo con una potenza fino ad 1 Ws. La regolazione del flash è con incrementi di 1/10 e la modalità „Fast-Dial“ permette veloci spostamenti da regolazioni a bassa ed alta potenza.

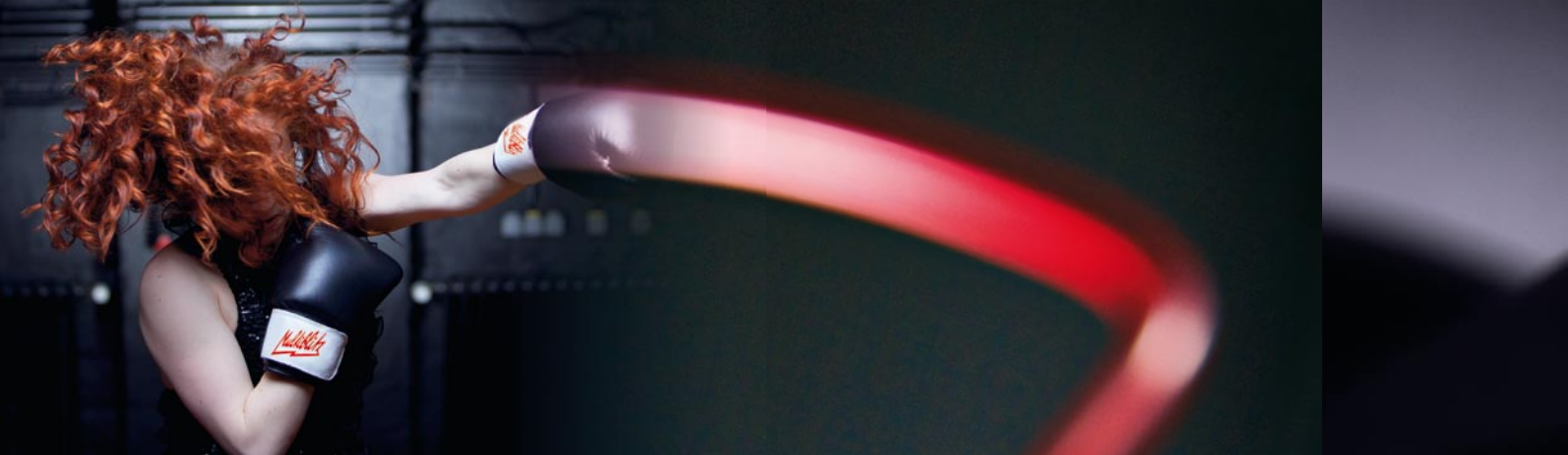
I modelli X5 e X15 sono progettati per operare principalmente a 220-240V raggiungendo velocità di ricarica basse fino a 0,05 sec, e la durata del lampo breve fino a 1/4500 sec (t0,5). La tecnologia interna di tolleranza voltaggio di Multiblitz assicura una operatività sicura a 160-265V, mantenendo la stabilità del lampo e proteggendo il X SYSTEM da rischi derivanti dalle fluttuazioni del voltaggio.

Il X SYSTEM primeggia nella sua classe. Offre prestazioni eccezionali. Potente, versatile e veloce. Tutto con una operatività semplice.



PANNELLO DI CONTROLLO

01 Display 02 Impostazione potenza & selezione canale Radio Trigger e numero ID 03 Indicatore Lampada Pilota (proporzionale) & Indicazione „Auto-Off“ Lampada Pilota 04 Indicatore Lampada Pilota 100% On-Off & Indicazione „Auto-Off“ Lampada Pilota 05 Pulsante „Test“ & attivazione radiocomando 06 Indicazione „Sleep Mode“ 07 Fotocellula IR/Photo Slave 08 Interruttore fotocellula IR/Photo Slave & Interruttore Esclusione Pre-Flash 09 Selettore pronto flash sonoro/luminoso & Numero ID On-Off 10 Interruttore On-Off 11 Presa sincro 12 Alloggiamento fusibile



X10 AC/DC

POTENZA TECNOLOGICA QUANDO E DOVE VUOI

Il X10AC/DC è stato progettato per fotografia in studio così come per il fotografo all'esterno che, grazie alle batterie PROPAC, ha fino a 600 lampi di autonomia a piena potenza. Il X10AC/DC è una meraviglia multivoltaggio, con una operatività di 80-265V!

La reale tecnologia multivoltaggio di Multiblitz è la miglior protezione dalle fluttuazioni e picchi di corrente. Garantisce al 100% la stabilità del lampo.

Attivando SpeedMode la X10AC/DC raggiunge i seguenti bassi tempi di ricarica:

- 0.05 sec. (Operatività normale, 220-240V)
- 1.20 sec. (Operatività a batteria w/PROPAC, 140V)



X10 AC/DC
Unità flash multivoltaggio, 1000 Ws,
compatibile a PROPAC

SPEED MODE INSIDE **PROPAC** COMPATIBLE



IMAGE BY: STEFAN DITNER // MODEL: ALICE

PROPAC¹⁺²

NESSUN LIMITE!

Potenza compatta a lunga durata per gli esterni. Le batterie PROPAC sono costruite per essere portate all'estremo. Il suo design minimalista racchiude un'unità solida come la roccia ed estremamente efficiente per il professionista esigente. Un'unità PROPAC alimenta fino a due torce PROFILUX PLUS in ogni possibile combinazione, erogando una potenza da 200W a 2000W.*

Sono disponibili due potenti versioni di PROPAC:

PROPAC1 e PROPAC2, che differiscono per peso, misure e capacità. PROPAC2 offre più del doppio dei lampi del PROPAC1 quando è a piena carica. Un grande vantaggio di PROPAC rispetto ai sistemi concorrenti è che può continuare a scattare illimitati lampi in sequenza, anche in situazioni estreme.

Il controllo termico dell'unità PROPAC permette di fornire tutta la sua capacità di lampi senza necessità di essere spento per surriscaldamento dopo soli 50 o 100 lampi. E dimenticate il dilemma fra carica veloce o carica lenta: PROPAC si carica sempre in modalità veloce senza alcuno svantaggio per le batterie, con una o due unità flash collegate.



COLLEGAMENTO RICARICA

La presa Lampada I serve anche da presa per il caricatore Multi-Voltage 100-260V (PaClA). Il tempo di ricarica di un PROPAC1 completamente scarico è 4 ore; 4,5 ore con PROPAC2. E se lasciate il vostro ProPac sotto carica tutta la notte, per circa 10 ore, otterrete un caricamento migliore, capace del 25% di scatti in più rispetto a quello che dichiariamo nelle specifiche del prodotto.

Naturalmente potete utilizzare la lampada pilota anche quando lavorate in esterni, la funzione Auto-off di X SYSTEM aiuta a conservare la carica della batteria spegnendo automaticamente la lampada pilota quando l'unità non scatta da 15 sec, si riaccenderà alla prima operazione.



PROPAC
Pannello di controllo



PROPAC 1
Batteria



PROPAC 2
Batteria

* Si possono combinare X10AC/DC e Profilux Plus sullo stesso PROPAC.



TUTTO CIÒ CHE SERVE -
DENTRO O FUORI



EXAMPLE: X5 ESSENTIAL KIT

01 2x unità flash X5 02 softbox RIFEX 60N 03* stativi XENOSTA -
Gli stativi non sono compresi ! 04 trolley VATRA-3



EXAMPLE: X5 KOMFORT KIT

01 3x unità flash X5 02 2x softbox RIFEX 60N 03 parabola per griglie
a nido d'ape LUNOS 04 Griglie a nido d'ape LUWAN M 05* Valigia
rigida XENOTRA - Gli stativi non sono compresi ! 06 Valigia
in alluminio XENOTRA

ESSENTIAL-KITS

X5/X10/X15 Kit

Provatli e approvati.

- 2 unità flash, pronto per collegamento
(include: cavo alimentazione,
cavo sync, tubo flash, alogena,
cappuccio di protezione)
- 2 Softbox (RIFEX 60N) - X5 KIT
- 2 Softbox (RIREC 60N) - X10 KIT
& X15 KIT
- 1 trolley (VATRA-3)

dotato di:

- 2x X5 = X5 KIT
- 2x X10 AC/DC = X10 KIT
- 2x X15 = X15 KIT



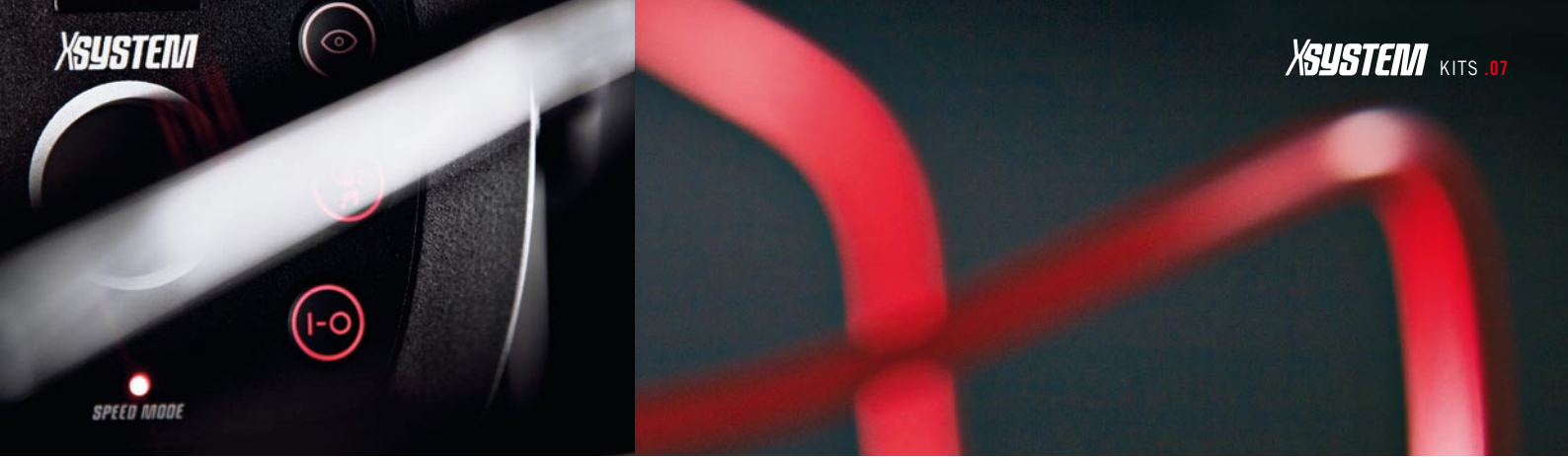


IMAGE BY: STEFAN DITNER // MODEL: ALICE

**KIT STATIVI
STAKIT-2/-3**

2 „air- cushioned“ stativi (XENOSTA)

oppure:

3 „air- cushioned“ stativi (XENOSTA)
1 borsa (STABAG-100)



XENOSTA
„Air-cushioned“ stativi
lunghezza chiuso: 920 mm
altezza minima: 1000 mm
altezza massima: 2420 mm
carico massimo: 8 Kg
sezione minima tubo: 29 mm
peso netto: 1,5 Kg



STABAG-100
Borsa
Per tre Xenosta stativi e accessori,
100 x 20 cm

X10 OUTDOOR-KITS

X10 OD KIT A/B/C/D

Con PROPAC1 carrello e 4 modellatori di luce differenti:

A: RIREC 80 / B: GLAMBOX / C: RIBEAU / D: RIFOC-150

- 1 X10 AC/DC unità flash, pronto per collegamento (include: cavo alimentazione, cavo sync, tubo flash, alogena, cappuccio di protezione)
- 1 Propac 1 Trolley Kit (PACKIT-T1)
- 1 Air-cushioned stativi (XENOSTA)
- 1 Borsa morbida (COMBAG)

modellatori nei KIT:

- 1 Softbox 80 x 140cm (RIREC-80) = X10 OD KIT A
- 1 Octobox 90cm (RIGLAM) = X10 OD KIT B
- 1 Beauty Reflector (RIBEAU-SET) = X10 OD KIT C
- 1 Octobox 150 cm (RIFOC 150) = X10 OD KIT D



KOMFORT-KITS

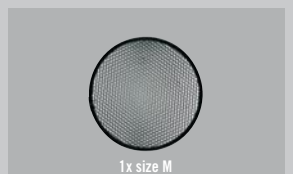
XKOM-5/10/15

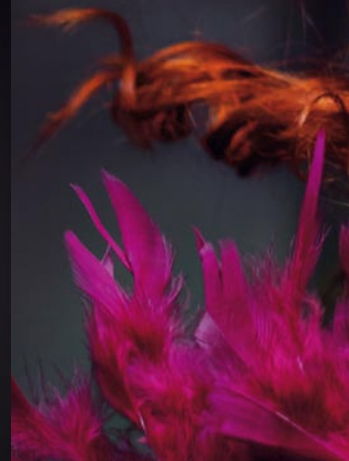
Confortevole. Tripla prestazione per gli esigenti.

- 3 unità flash, pronto per collegamento (include: cavo alimentazione, cavo sync, tubo flash, alogena, cappuccio di protezione)
- 2 Softbox, 60 X 60 cm (RIFEX 60N) parabola per griglie a nido d'ape (LUNOS)
- 1 Griglia a nido d'ape (LUWAN M)
- 1 Valigia rigida (XENOTRA)

dotato di:

- 3x X5 = XKOM-5
- 3x X10 AC/DC = XKOM-10
- 3x X15 = XKOM-15





TRIGGER HAPPY

INGENUOSO
E BRILLANTE...

Tutte le unità X-SYSTEM sono dotate di un ricevitore radio a 16 canali.

Far scattare il flash, regolare la potenza del lampo, accensione, spegnimento e modalità lampada pilota sono controllabili a distanza dal telecomando MULTIBLITZ TRIGGER HAPPY.

Provate cosa significa controllare completamente tutte le funzioni del vostro X SYSTEM con un unico e maneggevole telecomando. Dovrai semplicemente inserire trigger Happy sulla slitta del flash della tua fotocamera e via! ... Bene, trigger Happy: fa scattare e gestisce fino a 16 gruppi di flash assieme, assegna fino a 16 identificativi, regola la potenza di scatto, accendi e spegni oppure modifica le impostazioni della lampada pilota; rimanendo vicino alla tua fotocamera potrai accendere e spegnere l'intero

TELECOMANDO TRIGGER HAPPY



CARATTERISTICHE:

- + 16 CANALI INDIRIZZABILI, PER COMANDARE 16 GRUPPI DI FLASH.
- + 16 ID INDIRIZZABILI (PER CIASCUN CANALE) PER CONTROLLARE FINO A 16 SOTTOGRUPPI
- + CONTROLLO CON INCREMENTI DI 1/10 STOP
- + ATTIVAZIONE LAMPO
- + COMANDO LAMPADE PILOTA ON (PROPORZIONALE), 100%, SPENTO.
- + LAMPO DI PROVA (TEST)
- + ACCENSIONE E SPEGNIMENTO FLASH
- + FUNZIONE "EASY CLIP" PER AGEVOLARE MASCHERE E TRACCIATI NEI SOFTWARE DI FOTORITOCOCO

SPECIFICHE:

- + 16 CANALI/16 INDIRIZZI DI CONTROLLO REMOTO
- + DISTANZA OPERATIVA: 60M
- + FREQUENZA DI LAVORO: 868 MHZ.
- + SYNCRO: 1/500 SEC (DIPENDE DALLE FOTOCAMERE)
- + BASSO VOLTAGGIO: < 3V.
- + ALIMENTAZIONE: 2 BATTERIE STILO AA
- + DIMENSIONI: 60 x 60 x 40 MM

CONTENUTO DELLA CONFEZIONE E:

- + TELECOMANDO TRIGGER HAPPY
- + CAVO SYNCRO FOTOCAMERA
- + 2 BATTERIE STILO AA



IMAGE BY: STEFAN DITNER // MODEL: ALICE

studio con la sola pressione di un pulsante. La funzionale opzione “easy clip” ti aiuterà nel creare le tue maschere di ritaglio nel tuo programma di imaging con una minima fatica.



TRIGGER HAPPY (TRIHAP)
16 canali/16 identificativi di controllo remoto

PANNELLO DI CONTROLLO

01 Display 02 Selezione canale +/- 03 Selezione numero ID +/- & attivazione Easy Clip 04 Interruttore On/Off & lampo test 05 Lampade pilota accese/ proporzionali/ spente

RS²

16 CHANNEL WIRELESS TRIGGER

INDIVIDUAL CONTROL...

L' RS2 lavora ad una distanza di 60m ed una velocità di 1/500 sec con otturatori centrali. il basso voltaggio operativo e la maneggevolezza assicurano un lavoro senza intoppi con tutte le fotocamere professionali.



RS² (MURAS-T)
Radiocomando



X10

Multiblitz
MADE IN GERMANY

XSYSTEM

10

ACCESSORI INFINITE POSSIBILITÀ

Le unità X SYSTEM utilizzano il consolidato aggancio a baionetta V. La vasta gamma di modellatori luce Multiblitz a baionetta V offre possibilità quasi infinite per ogni applicazione fotografica.

Se state cercando potenza a lunga durata così come incomparabile versatilità, vi invitiamo a rivolgervi al vostro rivenditore Multiblitz di fiducia per scoprire di più sulla soluzione luce più innovativa per il fotografo di oggi: Il X SYSTEM

VISITATE IL NOSTRO SITO WEB:
WWW.MULTIBLITZ.IT

X SYSTEM



UNITÀ FLASH



X5*
Unità flash multivoltaggio per alimentazione da rete, 500 Ws



**RARER/
RAREW**
Tubi flash
bianco / ambra



LUHAL-3
Lampada
alogeno
205 W/220-240 V



X10 AC/DC*
Unità flash multivoltaggio per alimentazione da batteria o da rete, 1000 Ws



**RARER/
RAREW**
Tubi flash
bianco / ambra



LUHAL-3
Lampada
alogeno
205 W/220-240 V



X15*
Unità flash multivoltaggio per alimentazione da rete, 1500 Ws



**RARER/
RAREW**
Tubi flash
bianco / ambra



VAJOG-2
Lampada
alogeno
650 W/220-240 V



VANET-A
Cavo ali-
mentazi-
one, 5 m



MASYG
Cavo
Sync



LUKAP
Cappuccio di
protezione

ALIMENTAZIONE 110-130V
(NON INCLUSA CON LA SINGOLA UNITÀ)



LUKLA-1
Calotta
pyrex



PACHAL
Lampada alogeno
150 W/110-130 V

BATTERIE COMPATIBILE A X10 AC/DC

PROPAC



PAC-1
Batteria
per 2 unità X10AC/
DC, 8,5 kg,
Capacità:
oltre 600 lampi



PAC-2
Batteria
per 2 unità X10AC/
DC, 12 kg,
Capacità:
oltre 1300 lampi



PACLA
Caricatore
Multi-Voltage
PACLA 12
Caricatore
12V



TRAPLUG
Adattatore prese
internazionale



PACNET
Cavo lampada
da PROPAC a
X10 AC/DC, 5 m
PACNET E
Extension cable
per PACNET, 3 m



** USE WITH X10 AC/DC
WHEN BATTERY OPERATED
LUKLA-1**
Calotta
pyrex
PACHAL**
Lampada alogeno
150 W/
110-130 V

* PARABOLA NON INCLUSA
CON LA SINGOLA UNITÀ



IMAGE BY: STEFAN DITNER // MODEL: ALICE

X SYSTEM



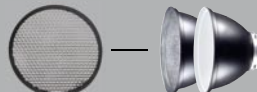
PARABOLE;
GELATINE E GRIGLIE



LUNOS S/-M/-L
Griglie a nido d'ape per LUNOS



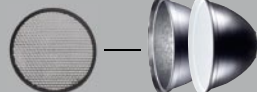
LUNOS
Parabola standard argento, 65°, ø 18 cm



RIWAN-2 S/-M/-L
Griglie a nido d'ape per RINOW-2



RINOS-2
Parabola standard argento, 50°, ø 30 cm
RINOW-2
Parabola standard bianco, 50°, ø 30 cm



RIWAN-3 S/-M/-L
Griglie a nido d'ape per RINOS-3 / RINOW-3



RIWANG-3 S/-M/-L
Griglie a nido d'ape per RIENG



RIENG
parabola ad cono stretto 35°, ø 33 cm



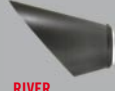
STUSCH
Parabola per ombrello 85°, ø 13 cm



RISOF-2/3
soft disc per RINOS-2/3, ø 32 cm



RIBUS
Cono, con griglia a nido d'ape



RIVER
Parabola per fondalir con clip per gelatine, ø 30 cm



RASTU
Spot FRESNEL con diaframma interno, ø 20 cm



RISAB-24/-34
4 Alette con clips per gelatine per RINOS-2/3, RINOW-2/3



WABWEW
Griglie a nido d'ape REWEW per RIBEAU



RIWEW
Parabola soft beam bianco, 75°, ø 44 cm



WEWSOF
Diffusore per RIWEW & RIBEAU ø 44 cm



RIBEAU
Parabola beauty bianco, 75°, ø 44 cm



RIBEAU-SET
Parabola 3-in-1



COL. MAGIC
Set di 12 gelatine colorate



RIGLOB-25
360° surround light, ø 25 cm

OMBRELLI

E ACCESSORI ELETTRONICI



RIBROL
Ombrello argento, ø 150 cm



VAREU
Ombrello Reversibile, argento/bianco, ø 110 cm



RESBO-S/-M
Ombrello softbox bianco, ø 80/100 cm



VARES
Ombrello bianco, ø 70 cm



VATHRU
Ombrello traslucido, ø 80 cm



STUSCH
Parabola per ombrello 85°, ø 13 cm



MURAS-T
Radiocomando



MUSEN
Telecomando a raggi infrarossi



TRIHP
16 canali/16 identificativi di controllo remoto

OCTOBOX

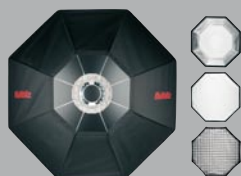
E SOFTBOX

RIFOC-120-R
Octobox (Recessed), ø 120 cm

RIFOC-150
Octobox, ø 150 cm

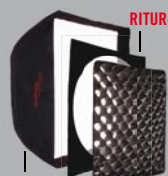
RIFOC-213
Octobox, ø 213 cm

RIFOC-254
Octobox, ø 254 cm



GLAMBOX⁹⁰

RIGLAM-90
Octobox ø 90 cm



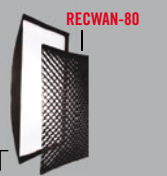
RIFEX-110
110 x 110 cm

FEXWAN-110



RIFEX-80
80 x 80 cm

FEXWAN-80



RIFEX-60
80 x 140 cm

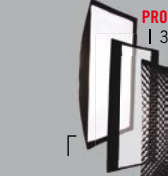
RIREC-80



RIRIP-30
80 x 140 cm



RECWAN-30



RIFEX-60N
60 x 100 cm

RECWAN-30



PROTUR-60
30 x 100 cm



RIFEX-60N
60 x 60 cm

+ VISITATE IL NOSTRO SITO WEB:
WWW.MULTIBLITZ.IT



X SYSTEM

DATI TECNICI

		X5	X10 AC/DC	X15
POTENZA	J(WS)	500	1000	1500
DIAFRAMMA 1M, ISO 100		90.5	128.1	128.6
REGOLAZIONI DI POTENZA		10 F-STOPS 0.98 - 500	10 F-STOPS 1.95 - 1000	10 F-STOPS 2.93 - 1500
STABILITÀ VOLTAGGIO TEMPO DI RICARICA 3SEC/10.0 - 3.0		0.05%	0.05%	0.05%
DURATA LAMPO (T0,5)	MIN. S	1/4500	1/4000	1/3300
	MAX. S	1/1000	1/800	1/800
TEMPERATURA COLORE	MAX.POWER (K)	5500	5500	5500
MISURAZIONE EFFETTUATA CON TUBI AMBRA	10.0 TO 5.0 (K)	+50	+50	+50
	10.0 TO 1.0 (K)	+150	+150	+100
TEMPERATURA COLORE STABILIZZATA		SI	SI	SI
TEMPO DI RICARICA, S	230V	0.6	1.6	1.4
	110V OR PROPAC	0.05	0.05	0.05
TEMPO DI RICARICA	F/S	20	20	20
VENTOLA DI RAFFREDDAMENTO		SI	SI	SI
MODALITÀ RICARICA VELOCE		SI	SI	SI
MODALITÀ RICARICA LENTA		SI	SI	SI
SNCRONIZZAZIONE		CAVO SINCRO, CONTROLLO RADIO, FOTOCELLULA, IR		
RADIO TRIGGER 16 CHANNEL INCORPORATO + TELECONTROLLO		SI	SI	SI
COMPATIBILE A:	TRIGGER HAPPY	SI	SI	SI
	RS ²	SI	SI	SI
COMPENSAZIONE DI PRE-FLASH INCORPORATO		SI	SI	SI
VOLTAGGIO SINCRO	V	<5	<5	<5
LAMPADA PILOTA	W/V	205/230	205/230	650/240
SOLO IN ABBINAMENTO A PROPAC OR 110V~	W/V	-	150/110	-
LAMPADA PILOTA	230V	LUHAL 3	LUHAL 3	VAJOG 2
	110V O PROPAC	-	PACHAL	-
ALIMENTAZIONE CORRENTE	V	160-265	80-265	160-265
ASSORBIMENTO	VA	1500	1500	1500
OPERA A BATTERIA (PROPAC)		-	SI	-
ASUTONOMIA SCATTI CON PROPAC1		-	310	-
ASUTONOMIA SCATTI CON PROPAC2		-	650	-
SOPPRESSIONE INTERFERENZE RADIO		RISPETTA NORME CE, DIN IEC 491, VDE 0882		
PESO	KG	3.9	4.2	4.8
DIMENSIONI	MM	137X137X417	137X137X417	137X137X470

Le tolleranze delle specifiche e dei componenti sono conformi agli standard DIN e IEC. Le specifiche possono essere soggette a modifiche senza preavviso.