



**SPEED MODE** INSIDE

# XSYSTEM

X5

X10 AC/DC

X15

PROPAC COMPATIBLE

LA SOLUZIONE  
LUCE PIÙ INNOVATIVA  
PER IL FOTOGRAFO  
DI OGGI

Quality & Reliability  
**OVER  
60  
YEARS**  
Designed & Manufactured  
in Cologne / Germany

**Multiblitz**  
+ MADE IN GERMANY



# XSYSTEM

X5 X10 X15  
AC/DC

## X SYSTEM VAN TAGGI



- + MODELLI DISPONIBILI: X5, X10AC/DC, X15
- + X5 E X15 CON TECNOLOGIA DI TOLLERANZA AGLI SBALZI DI TENSIONE: 160 - 265V. PROGETTATA PER STUDI BASATI SU 220V.
- + X10AC/DC CON TOTALE TECNOLOGIA MULTIVOLTAGGIO: 80 - 265V. PROGETTATO PER STUDIO E LAVORI CON BATTERIA (PROPAC1 E PROPAC2 BATTERY PAC)
- + CONTEMPORANEAMENTE LAMPEGGIA E SI RICARICA, GRAZIE ALLA NUOVA TECNOLOGIA MULTIBLITZ SPEED MODE.
- + TEMPI DI RICARICA A PARTIRE DA 0,05 SEC.
- + DURATA DEL LAMPO DA 1/4500 SEC (T0,5)
- + REGOLAZIONE DI POTENZA VELOCE
- + TEMPERATURA COLORE STABILIZZATA
- + REGOLAZIONE SU 10 STOP
- + POTENZA MINIMA DEL LAMPO 1 WS
- + RICEVITORE IR DISINSERIBILE
- + RICEVITORE RADIO 16 CANALI INCORPORATO, COMPATIBILE A TELECOMANDI RS2 E TRIGGER HAPPY
- + SISTEMA PER IGNORARE I PRE FLASH (OCCHI ROSSI/ TTL / E-TTL)
- + X10AC/DC HA AUTONOMIA DI 310 LAMPI A PIENA POTENZA CON PROPAC 1
- + X10AC/DC HA AUTONOMIA DI 620 LAMPI A PIENA POTENZA CON PROPAC 2

Alta qualità. concepito, progettato e fabbricato in Germania.

**X5 X10 X15**  
AC/DC

**SPEED MODE** INSIDE  
**PROPAC** COMPATIBLE





IMAGE BY: STEFAN DITNER // MODEL: ALICE

## UNA NUOVA GENERAZIONE DI FLASH AD ALTE PRESTAZIONI: LA RIDEFINIZIONE DELLA VELOCITÀ



**PRESENTIAMO CON ORGOGLIO UNA GAMMA DI MONOTORCIA DI FASCIA ALTA COMPLETAMENTE NUOVA – I MULTIBLITZ X SYSTEM. LE SUE CARATTERISTICHE SONO PERFETTE PER SODDISFARE LE PIÙ ELEVATE RICHIESTE DEI FOTOGRAFI COMMERCIALI E PUBBLICITARI.**

La nuova modalità „SpeedMode“ permette di ricaricare e scattare i flash contemporaneamente. Fino a 20 lampi al secondo fanno dell'X SYSTEM una unità appetibile per chi vuole congelare l'azione.

Tre versioni per il X SYSTEM:  
X5 (160-265V, 500 Ws), X10AC/DC (80-265V, 1000 Ws)  
e X15 (160-265V, 1500 Ws).

Nello sviluppo della X SYSTEM abbiamo rispettato le caratteristiche tecniche delle fotocamere professionali e abbiamo creato una monotorcia da studio che scatta molto velocemente, con elevata precisione e con molta efficienza.

Tra le caratteristiche del X SYSTEM una ampia latitudine di 10 f-stop, che consente un controllo del lampo con una potenza fino ad 1 Ws. La regolazione del flash è con incrementi di 1/10 e la modalità „Fast-Dial“ permette veloci spostamenti da regolazioni a bassa ed alta potenza.

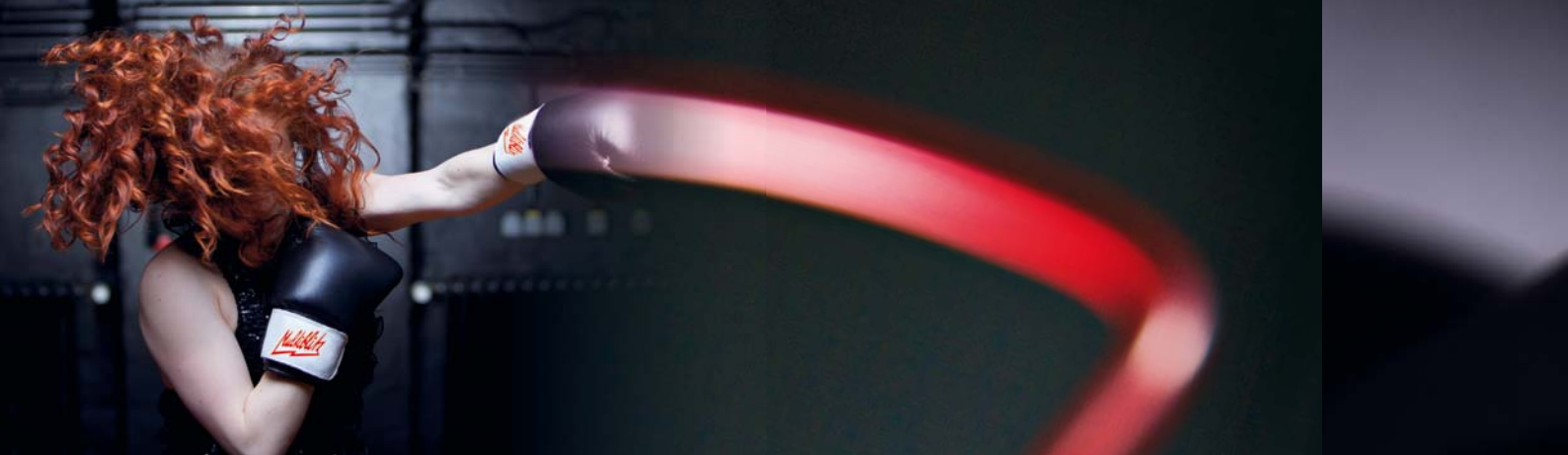
I modelli X5 e X15 sono progettati per operare principalmente a 220-240V raggiungendo velocità di ricarica basse fino a 0,05 sec, e la durata del lampo breve fino a 1/4500 sec (t0,5). La tecnologia interna di tolleranza voltaggio di Multiblitz assicura una operatività sicura a 160-265V, mantenendo la stabilità del lampo e proteggendo il X SYSTEM da rischi derivanti dalle fluttuazioni del voltaggio.

Il X SYSTEM primeggia nella sua classe. Offre prestazioni eccezionali. Potente, versatile e veloce. Tutto con una operatività semplice.



### PANNELLO DI CONTROLLO

01 Display 02 Impostazione potenza & selezione canale Radio Trigger e numero ID 03 Indicatore Lampada Pilota (proporzionale) & Indicazione „Auto-Off“ Lampada Pilota 04 Indicatore Lampada Pilota 100% On-Off & Indicazione „Auto-Off“ Lampada Pilota 05 Pulsante „Test“ & attivazione radiocomando 06 Indicazione „Sleep Mode“ 07 Fotocellula IR/Photo Slave 08 Interruttore fotocellula IR/Photo Slave & Interruttore Esclusione Pre-Flash 09 Selettore pronto flash sonoro/luminoso & Numero ID On-Off 10 Interruttore On-Off 11 Presa sincro 12 Alloggiamento fusibile



# X10 AC/DC

## POTENZA TECNOLOGICA QUANDO E DOVE VUOI

Il X10AC/DC è stato progettato per la fotografia in studio così come per il fotografo all'esterno che, grazie alle batterie PROPAC, ha fino a 600 lampi di autonomia a piena potenza. Il X10AC/DC è una meraviglia multivoltaggio, con una operatività di 80-265V!

La reale tecnologia multivoltaggio di Multiblitz è la miglior protezione dalle fluttuazioni e picchi di corrente. Garantisce al 100% la stabilità del lampo.

## Attivando SpeedMode la X10AC/DC raggiunge i seguenti bassi tempi di ricarica:

- 0.05 sec. (Operatività normale, 220-240V)
- 1.20 sec. (Operatività a batteria w/PROPAC, 140V)



**X10 AC/DC**  
Unità flash multivoltaggio, 1000 Ws,  
compatibile a PROPAC

**SPEED MODE** INSIDE **PROPAC** COMPATIBLE



IMAGE BY: STEFAN DITNER // MODEL: ALICE

# PROPAC<sup>1+2</sup>

## NESSUN LIMITE!

Potenza compatta a lunga durata per gli esterni. Le batterie PROPAC sono costruite per essere portate all'estremo. Il suo design minimalista racchiude un'unità solida come la roccia ed estremamente efficiente per il professionista esigente. Un'unità PROPAC alimenta fino a due torce X-SYSTEM in ogni possibile combinazione, erogando una potenza da 200W a 2000W.\*

### Sono disponibili due potenti versioni di PROPAC:

PROPAC1 e PROPAC2, che differiscono per peso, misure e capacità. PROPAC2 offre più del doppio dei lampi del PROPAC1 quando è a piena carica. Un grande vantaggio di PROPAC rispetto ai sistemi concorrenti è che può continuare a scattare un numero illimitato di lampi in sequenza, anche in situazioni estreme.

Il controllo termico dell'unità PROPAC permette di fornire tutta la sua capacità di lampi senza necessità di essere spento per surriscaldamento dopo soli 50 o 100 lampi. E dimenticate il dilemma fra carica veloce o carica lenta: PROPAC si carica sempre in modalità veloce senza alcuno svantaggio per le batterie, con una o due unità flash collegate.



COLLEGAMENTO RICARICA

La presa Lampada I serve anche da presa per il caricatore Multi-Voltage 100-260V (PaClA). Il tempo di ricarica di un PROPAC1 completamente scarico è 4 ore; 4,5 ore con PROPAC2. E se lasciate il vostro ProPac sotto carica tutta la notte, per circa 10 ore, otterrete un caricamento migliore, capace del 25% di scatti in più rispetto a quello che dichiariamo nelle specifiche del prodotto.

Naturalmente potete utilizzare la lampada pilota anche quando lavorate in esterni, la funzione Auto-off di X SYSTEM aiuta a conservare la carica della batteria spegnendo automaticamente la lampada pilota quando l'unità non scatta da 15 sec, si riaccenderà alla prima operazione.



**PROPAC**  
Pannello di controllo



**PROPAC 1**  
Batteria



**PROPAC 2**  
Batteria

\* Si possono combinare X10AC/DC e Profilux Plus sullo stesso PROPAC.





TUTTO CIÒ CHE SERVE -  
DENTRO O FUORI



**ESEMPIO: X5 ESSENTIAL KIT**

01 2x unità flash X5 02 softbox RIFEX 60N 03\* stativi XENOSTA -  
Gli stativi non sono compresi ! 04 trolley VATRA-3



**ESEMPIO: X5 KOMFORT KIT**

01 3x unità flash X5 02 2x softbox RIFEX 60N 03 parabola per griglie  
a nido d'ape LUNOS 04\* Griglie a nido d'ape LUWAN M - non sono  
compresi XKOM-15 ! 05\* Valigia rigida XENOTRA - Gli stativi non sono  
compresi ! 06 Valigia in alluminio XENOTRA

**ESSENTIAL-KITS**

**X5/X10/X15 Kit**

Provati e approvati.

- 2 unità flash, pronto per collegamento  
(include: cavo alimentazione,  
cavo sync, tubo flash, alogena,  
cappuccio di protezione)
- 2 Softbox (RIFEX 60N) - X5 KIT
- 2 Softbox (RIFEX 60N) - X10 KIT  
& X15 KIT
- 1 trolley (VATRA-3)

**dotato di:**

- 2x X5 = X5 KIT
- 2x X10 AC/DC = X10 KIT
- 2x X15 = X15 KIT



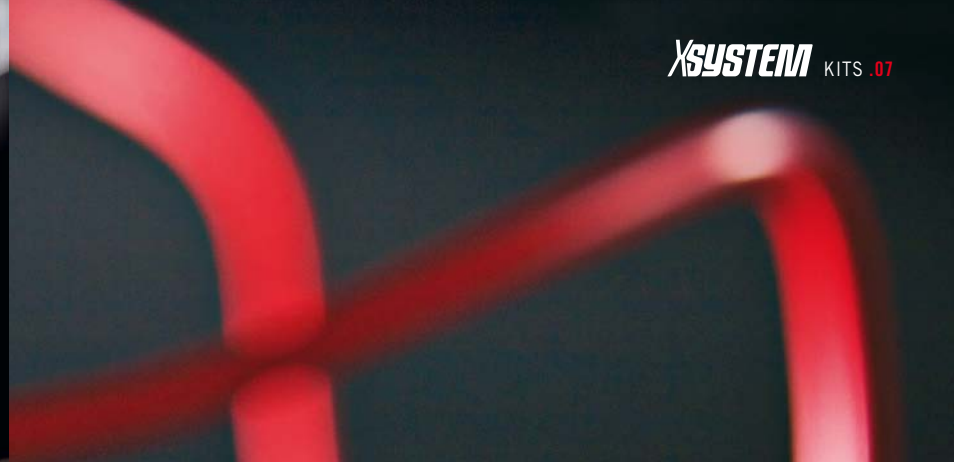


IMAGE BY: STEFAN DITNER // MODEL: ALICE

**KIT STATIVI  
STAKIT-2/-3**

2 Stativi "pneumatici" (XENOSTA)

oppure:

3 Stativi "pneumatici" (XENOSTA)  
1 borsa (STABAG-100)



**XENOSTA**  
Stativi "pneumatici"  
lunghezza chiuso: 920 mm  
altezza minima: 1000 mm  
altezza massima: 2420 mm  
carico massimo: 8 Kg  
sezione minima tubo: 29 mm  
peso netto: 1,5 Kg



**STABAG-100**  
Borsa  
Per tre Xenosta stativi e accessori,  
100 x 20 cm

**X10 OUTDOOR-KITS**

**X10 OD KIT A/B/C/D**

Con PROPAC1 carrello e 4 modellatori di luce differenti:

A: RIREC 80 / B: GLAMBOX / C: RIBEAU-SET / D: RIFOC-150

- 1 X10 AC/DC unità flash, pronto per collegamento (include: cavo alimentazione, cavo sync, tubo flash, alogena, cappuccio di protezione)
- 1 Propac 1 Trolley Kit (PACKIT-T1-V)
- 1 Stativi "pneumatici" (XENOSTA)
- 1 Borsa morbida (COMBAG)

modellatori nei KIT:

- 1 Softbox 80 x 140cm (RIREC-80) = X10 OD KIT A
- 1 Octobox 90cm (RIGLAM) = X10 OD KIT B
- 1 Parabola Beauty (RIBEAU-SET) = X10 OD KIT C
- 1 Octobox 150 cm (RIFOC 150) = X10 OD KIT D



**KOMFORT-KITS**

**XKOM-5/10/15\***

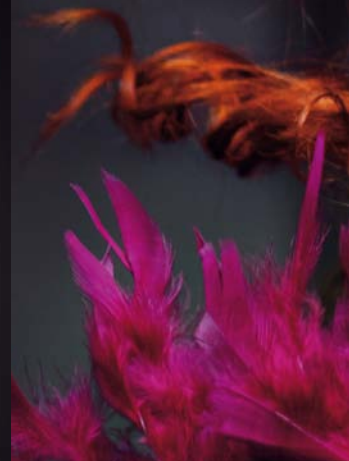
Confortevole. Tripla prestazione per gli esigenti.

- 3 unità flash, pronto per collegamento (include: cavo alimentazione, cavo sync, tubo flash, alogena, cappuccio di protezione)
- 2 Softbox, 60 X 60 cm (RIFEX 60N)
- 1 parabola per griglia a nido d'ape (LUNOS)
- 1 Griglia a nido d'ape (LUWAN M) (\*non sono compresi XKOM-15)
- 1 Valigia rigida (XENOTRA)

dotato di:

- 3x X5 = XKOM-5
- 3x X10 AC/DC = XKOM-10
- 3x X15 = XKOM-15





# TRIGGER HAPPY

INGEGNOSO  
E BRILLANTE...

**Tutte le unità X-SYSTEM sono dotate di un ricevitore radio a 16 canali.**

Far scattare il flash, regolare la potenza del lampo, accensione, spegnimento e modalità lampada pilota sono controllabili a distanza dal telecomando MULTIBLITZ TRIGGER HAPPY.

Provate cosa significa controllare completamente tutte le funzioni del vostro X SYSTEM con un unico e maneggevole telecomando. Dovrai semplicemente inserire Trigger Happy sulla slitta del flash della tua fotocamera e via! ... Bene, Trigger Happy: fa scattare e gestisce fino a 16 gruppi di flash assieme, assegna fino a 16 identificativi, regola la potenza di scatto, accendi e spegni oppure modifica le impostazioni della lampada pilota; rimanendo vicino alla tua fotocamera potrai accendere e spegnere l'intero

## TELECOMANDO TRIGGER HAPPY



### CARATTERISTICHE:

- + 16 CANALI INDIRIZZABILI, PER COMANDARE 16 GRUPPI DI FLASH.
- + 16 ID INDIRIZZABILI (PER CIASCUN CANALE) PER CONTROLLARE FINO A 16 SOTTOGRUPPI
- + CONTROLLO CON INCREMENTI DI 1/10 STOP
- + ATTIVAZIONE LAMPO
- + COMANDO LAMPADE PILOTA ON (PROPORZIONALE), 100%, SPENTO.
- + LAMPO DI PROVA (TEST)
- + ACCENSIONE E SPEGNIMENTO FLASH
- + FUNZIONE "EASY CLIP" PER AGEVOLARE MASCHERE E TRACCIATI NEI SOFTWARE DI FOTORITOCOCO

### SPECIFICHE:

- + 16 CANALI/16 INDIRIZZI DI CONTROLLO REMOTO
- + DISTANZA OPERATIVA: 60M
- + FREQUENZA DI LAVORO: 868 MHZ.
- + SYNCRO: 1/500 SEC (DIPENDE DALLE FOTOCAMERE)
- + BASSO VOLTAGGIO: < 3V.
- + ALIMENTAZIONE: 2 BATTERIE STILO AA
- + DIMENSIONI: 60 x 60 x 40 MM

### CONTENUTO DELLA CONFEZIONE:

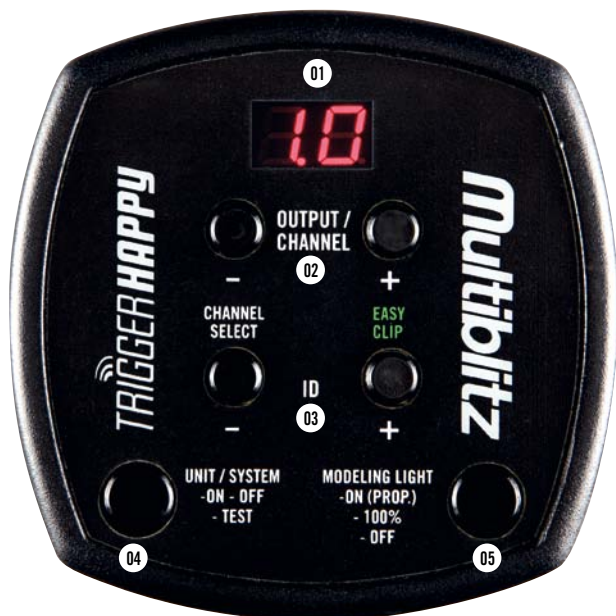
- + TELECOMANDO TRIGGER HAPPY
- + CAVO SYNCRO FOTOCAMERA
- + 2 BATTERIE STILO AA





IMAGE BY: STEFAN DITNER // MODEL: ALICE

studio con la sola pressione di un pulsante. La funzionale opzione “easy clip” ti aiuterà nel creare le tue maschere di ritaglio nel tuo programma di imaging con la minima fatica.



**TRIGGER HAPPY (TRIHAP)**  
16 canali/16 identificativi di controllo remoto

#### PANNELLO DI CONTROLLO

01 Display 02 Selezione canale +/- 03 Selezione numero ID +/- & attivazione Easy Clip 04 Interruttore On/Off & lampo test 05 Lampade pilota accese/ proporzionali/ spente

## RS<sup>2</sup>

16 CHANNEL WIRELESS TRIGGER

#### INDIVIDUAL CONTROL...

L' RS2 lavora ad una distanza di 60m ed una velocità di 1/500 sec con otturatori centrali. il basso voltaggio operativo e la maneggevolezza assicurano un lavoro senza intoppi con tutte le fotocamere professionali.



**RS<sup>2</sup> (MURAS-T)**  
Radiocomando



X10

Multiblitz  
MADE IN GERMANY

XSYSTEM

10

## ACCESSORI INFINITE POSSIBILITÀ

Le unità X SYSTEM utilizzano il consolidato aggancio a baionetta V. La vasta gamma di modellatori luce Multiblitz a baionetta V offre possibilità quasi infinite per ogni applicazione fotografica.

Se state cercando potenza a lunga durata così come incomparabile versatilità, vi invitiamo a rivolgervi al vostro rivenditore Multiblitz di fiducia per scoprire di più sulla soluzione luce più innovativa per il fotografo di oggi: Il X SYSTEM.

**VISITATE IL NOSTRO SITO WEB:**  
[WWW.MULTIBLITZ.IT](http://WWW.MULTIBLITZ.IT)

## X SYSTEM



### UNITÀ FLASH



**X5\***  
Unità flash multivoltaggio per alimentazione da rete, 500 Ws



**RARER/  
RAREW**  
Tubi flash  
bianco / ambra



**LUHAL-3**  
Lampada  
alogeno  
205 W/220-240 V



**X10 AC/DC\***  
Unità flash multivoltaggio per alimentazione da batteria o da rete, 1000 Ws



**RARER/  
RAREW**  
Tubi flash  
bianco / ambra



**LUHAL-3**  
Lampada  
alogeno  
205 W/220-240 V



**X15\***  
Unità flash multivoltaggio per alimentazione da rete, 1500 Ws



**RARER/  
RAREW**  
Tubi flash  
bianco / ambra



**VAJOG-2**  
Lampada  
alogeno  
650 W/220-240 V



**VANET-A**  
Cavo ali-  
mentazi-  
one, 5 m



**MASYG**  
Cavo  
Sync



**LUKAP**  
Cappuccio di  
protezione

ALIMENTAZIONE 110-130V  
(NON INCLUSA CON LA SINGOLA UNITÀ)



**PACHAL**  
Lampada alogeno  
150 W/110-130 V

### BATTERIE COMPATIBILE A X10 AC/DC

PROPAC



**PAC-1**  
Batteria  
per 2 unità X10AC/  
DC, 8,5 kg,  
Capacità:  
oltre 600 lampi



**PAC-2**  
Batteria  
per 2 unità X10AC/  
DC, 12 kg,  
Capacità:  
oltre 1300 lampi



**PACLA**  
Caricatore  
Multi-Voltage  
**PACLA 12**  
Caricatore  
12V



**TRAPLUG**  
Adattatore prese  
internazionale



**PACNET**  
Cavo lampada  
da PROPAC a  
X10 AC/DC, 5 m  
**PACNET E**  
Prolunga cavo lampada  
per PACNET, 3 m



\*\* USE WITH X10 AC/DC  
WHEN BATTERY OPERATED  
**LUKLA-1\*\***  
Calotta  
pyrex  
**PACHAL\*\***  
Lampada alogeno  
150 W/  
110-130 V

\* PARABOLA NON INCLUSA  
CON LA SINGOLA UNITÀ



IMAGE BY: STEFAN DITNER // MODEL: ALICE

X SYSTEM



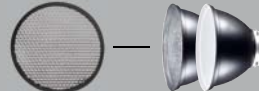
PARABOLE;  
GELATINE E GRIGLIE



**LUNOS S/-M/-L**  
Griglie a nido d'ape  
per LUNOS



**LUNOS**  
Parabola standard  
argento, 65°,  
ø 18 cm

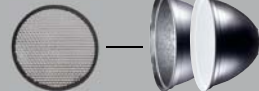


**RIWAN-2 S/-M/-L**  
Griglie a nido d'ape  
per RINOW-2

**NUOVO!**

**RINOS-2**  
Parabola standard  
argento, 50°, ø 30 cm

**RINOW-2**  
Parabola standard  
bianco, 50°, ø 30 cm

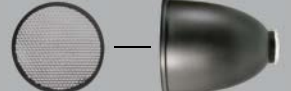


**RIWAN-3 S/-M/-L**  
Griglie a nido  
d'ape  
per RINOS-3 /  
RINOW-3

**NUOVO!**

**RINOS-3**  
Parabola standard  
argento, 65°, ø 25 cm

**RINOW-3**  
Parabola standard  
bianco, 25°,  
ø 25 cm



**RIWANG-3 S/-M/-L**  
Griglie a nido d'ape  
per RIENG

**RIENG**  
parabola ad  
cono stretto  
35°, ø 33 cm



**STUSCH**  
Parabola per  
ombrello  
85°, ø 13 cm



**RISOF-2/3**  
soft disc per  
RINOS-2/3, ø 32 cm



**RIBUS**  
Cono, con griglia  
a nido d'ape



**RIVER**  
Parabola per fondali con  
clip per gelatine, ø 30 cm



**RASTU**  
Spot FRESNEL  
con diaframma  
interno, ø 20 cm



**RISAB-24/34**  
4 Alette  
con clip per  
gelatine per  
RINOS-2/3,  
RINOW-2/3



**WABWEW**  
Griglie a nido d'ape  
REWEX per  
RIBEAU



**RIWEW**  
Parabola  
soft beam  
bianco, 75°,  
ø 44 cm



**WEWSOF**  
Diffusore  
per RIWEW  
& RIBEAU  
ø 44 cm



**RIBEAU**  
Parabola beauty  
bianco, 75°,  
ø 44 cm



**RIBEAU-SET**  
Parabola  
3-in-1



**COL. MAGIC**  
Set di  
12 gelatine  
colorate



**RIGLOB**  
Diffusore  
sferico 360°  
ø 25 cm

OMBRELLI

E ACCESSORI  
ELETTRONICI



**RIBROL**  
Ombrello  
argento,  
ø 150 cm



**VAREU**  
Ombrello  
Reversibile, argento/  
bianco, ø 110 cm



**RESBO-M**  
Ombrello softbox  
bianco,  
ø 100 cm



**VARES**  
Ombrello  
bianco,  
ø 70 cm



**VATHRU**  
Ombrello  
traslucido,  
ø 80 cm



**STUSCH**  
Parabola per  
ombrello  
85°, ø 13 cm



**MURAS-T**  
Radiocomando



**MUSEN**  
Telecomando  
a raggi  
infrarossi

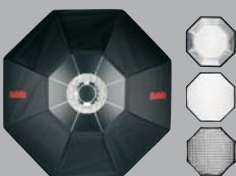


**TRIAP**  
16 canali/16  
identificativi di  
controllo remoto

OCTOBOX

E SOFTBOX

**RIFOC-120-R**  
Octobox (pieghevole),  
ø 120 cm



**RIFOC-150**  
Octobox, ø 150 cm

**RIFOC-213**  
Octobox, ø 213 cm

**RIFOC-254**  
Octobox, ø 254 cm

**NUOVO!**  
**GLAMBOX 90**



**RIGLAM-90**  
Octobox ø 90 cm



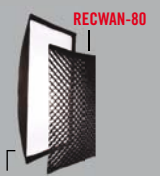
**RIFEX-110**  
110 x 110 cm

**FEXWAN-110**



**RIFEX-80**  
80 x 80 cm

**FEXWAN-80**



**RIREC-80**  
80 x 140 cm

**RECWAN-80**



**RIRIP-30**  
80 x 140 cm

**RECWAN-30**



**RIREC-60N**  
60 x 100 cm

**RECWAN-30**



**RIFEX-60N**  
60 x 60 cm

**PROTUR-60**  
30 x 100 cm



**+** VISITATE IL NOSTRO SITO WEB:  
WWW.MULTIBLITZ.IT



## X SYSTEM

### DATI TECNICI

		X5	X10 AC/DC	X15
<b>POTENZA</b>	J(WS)	500	1000	1500
<b>DIAFRAMMA 1M, ISO 100</b>		90.5	128.1	128.6
<b>REGOLAZIONI DI POTENZA</b>		10 F-STOPS 0.98 - 500	10 F-STOPS 1.95 - 1000	10 F-STOPS 2.93 - 1500
<b>STABILITÀ VOLTAGGIO</b> TEMPO DI RICARICA 3SEC/10.0 - 3.0		0.05%	0.05%	0.05%
<b>DURATA LAMPO (T0,5)</b>	MIN. S	1/4500	1/4000	1/3300
	MAX. S	1/1000	1/800	1/800
<b>TEMPERATURA COLORE</b>	MAX.POWER (K)	5500	5500	5500
MISURAZIONE EFFETTUATA CON TUBI AMBRA	10.0 TO 5.0 (K)	+50	+50	+50
	10.0 TO 1.0 (K)	+150	+150	+100
<b>TEMPERATURA COLORE STABILIZZATA</b>		SI	SI	SI
<b>TEMPO DI RICARICA, S</b>	230V	0.6	1.6	1.4
	110V OR PROPAC	0.05	0.05	0.05
<b>TEMPO DI RICARICA</b>	F/S	20	20	20
<b>VENTOLA DI RAFFREDDAMENTO</b>		SI	SI	SI
<b>MODALITÀ RICARICA VELOCE</b>		SI	SI	SI
<b>MODALITÀ RICARICA LENTA</b>		SI	SI	SI
<b>SINCRONIZZAZIONE</b>		CAVO SINCRO, CONTROLLO RADIO, FOTOCPELLULA, IR		
<b>RICEVITORE RADIO 16 CANALI INCORPORATO + TELECONTROLLO</b>		SI	SI	SI
<b>COMPATIBILE A:</b>	TRIGGER HAPPY	SI	SI	SI
	RS <sup>2</sup>	SI	SI	SI
<b>COMPENSAZIONE DI PRE-FLASH INCORPORATO</b>		SI	SI	SI
<b>VOLTAGGIO SINCRO</b>	V	<5	<5	<5
<b>LAMPADA PILOTA</b>	W/V	205/230	205/230	650/240
<b>SOLO IN ABBINAMENTO A PROPAC O 110V~</b>	W/V	-	150/110	-
<b>LAMPADA PILOTA</b>	230V	LUHAL 3	LUHAL 3	VAJOG 2
	110V O PROPAC	-	PACHAL	-
<b>ALIMENTAZIONE CORRENTE</b>	V	160-265	80-265	160-265
<b>ASSORBIMENTO</b>	VA	1500	1500	1500
<b>OPERA A BATTERIA (PROPAC)</b>		-	SI	-
<b>AUTONOMIA SCATTI CON PROPAC1</b>		-	310	-
<b>AUTONOMIA SCATTI CON PROPAC2</b>		-	650	-
<b>SOPPRESSIONE INTERFERENZE RADIO</b>		RISPETTA NORME CE, DIN IEC 491, VDE 0882		
<b>PESO</b>	KG	3.9	4.2	4.8
<b>DIMENSIONI</b>	MM	137X137X417	137X137X417	137X137X470

Le tolleranze delle specifiche e dei componenti sono conformi agli standard DIN e IEC. Le specifiche possono essere soggette a modifiche senza preavviso.